

# **FIN**

## **Federazione Italiana Nuoto Comitato Regionale Pugliese**

### **2<sup>a</sup> ediz. Campionato Interregionale e Regionale Fin Puglia di Nuoto in Acque Libere**

#### **Mezzo Fondo per Miglio Marino e Gran Prix di Fondo 5 km**

- Organizzazione : Comitato Regionale Pugliese Federazione Italiana Nuoto
- Località : Bisceglie c/o Lido Salsello – Lungomare Via Vito Siciliani
- Data : Sabato 09-06-2018
- Responsabile : Messina Ruggiero
- sito web di riferimento: [www.federnuoto.it](http://www.federnuoto.it) - [www.federnuotopuglia.it](http://www.federnuotopuglia.it)

#### **Percorsi**

[Percorso principale con andata interno ai frangiflutti e ritorno esterno.](#)

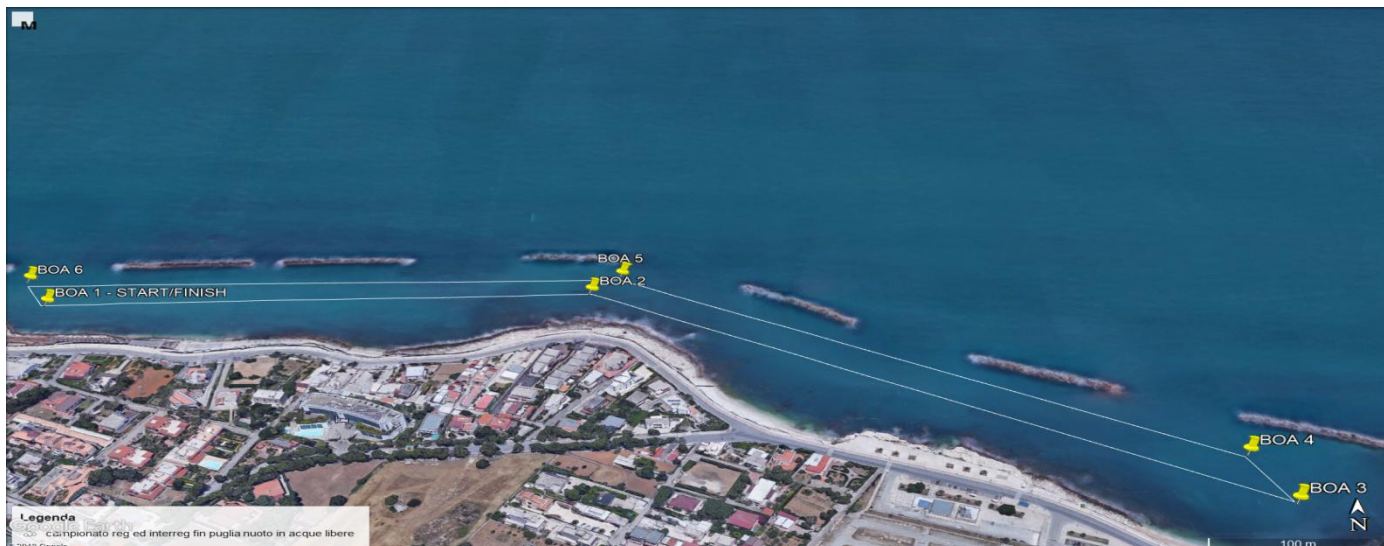


- [Per gara di mezzo fondo 1800 mt miglio marino:](#)  
percorso antiorario a circuito semi rettangolare di un unico giro da 1.800 mt  
partenza dall'acqualasciando n. 06 boe a SX  
imbuto di arrivo a 100 mt con tabellone basculante  
cronometraggio automatico con chip elettronico a polso
- [Per gara Gran Prix di Fondo Circuito Naz. 5 km:](#)  
percorso antiorario a circuito semi rettangolare di n.03 giri da 1.800 mt  
partenza dall'acqualasciando n. 06 boe a SX  
imbuto di arrivo a 100 mt con tabellone basculante  
cronometraggio automatico con chip elettronico a polso



## Federazione Italiana Nuoto Comitato Regionale Pugliese

Percorso alternativo in caso di mare mosso con andata e ritorno interno ai frangiflutti.



### Programma per Mezzo Fondo Miglio Marino

- ritrovo (accredito e punzonatura) ore: 08.30
- riunione tecnica ore: 09.30
- partenza della gara ore: 10.00
- all'arrivo l'atleta deve obbligatoriamente ri-consegnare il chip elettronico
- premiazioni ore: 12.00
- premiazioni individuali con medaglia per categoria M/F della manifestazione e premiazione con coppa per le prime tre società per classifica assoluta regionale e per le prime tre società per classifica assoluta interregionale.

### Programma per Gran Prix di Fondo 5 K

- ritrovo (accredito e punzonatura) ore: 12.30
- riunione tecnica ore: 13.30
- partenza della gara ore: 14.00
- all'arrivo l'atleta deve obbligatoriamente ri-consegnare il chip elettronico
- premiazioni ore: 17.00
- premiazioni individuali con medaglia per categoria M/F della manifestazione e premiazione con coppa per le prime tre società per classifica assoluta regionale e per le prime tre società per classifica assoluta interregionale.

### Categorie atleti ammesse:

- Esordienti A (Maschi anni 2005/2006, Femmine 2006/2007)
- Ragazzi maschi (anni 2002/2003/2004)
- Ragazzi femmine (anno 2004/2005)
- Assoluti atleti Maschi (juniores 2001-2000, cadetti 1999-1998, seniores 1997 >)
- Assoluti atleti Femmine (juniores 2003-2002, cadetti 2001-2000, seniores 1999 >)
- Propaganda U25 M/F Master M/F
- Master M/F



## Federazione Italiana Nuoto Comitato Regionale Pugliese

### Cronometraggio automatico:

- Il cronometraggio automatico sarà effettuato da Icron Tempo Gara.
- Gli atleti saranno dotati di chip elettronico a polso.
- Il chip elettronico dovrà essere restituito al termine della gara.
- In caso di mancata restituzione del chip saranno addebitati alla società di appartenenza dell'atleta € 10.

### Assistenza campo gara:

- L'assistenza medica sarà presente con imbarcazione veloce esclusiva per il medico, regolarmente iscritto alla Federazione Italiana Medici, in contatto radio con la centrale operativa di terra c/o la segreteria organizzativa.
- Il primo soccorso a terra, permanente c/o la zona di arrivo, sarà garantito dal presidio di una autoambulanza, dotata di defibrillatore semi-automatico, con soccorritori.
- Altre imbarcazioni veloci seguiranno ed assisteranno i nuotatori lungo il percorso.

### Iscrizioni e scadenza:

- Le iscrizioni dovranno essere effettuate con il sistema on-line attraverso la piattaforma del Comitato Regionale e dovranno pervenire alla FIN C.R. Puglia entro il 03 Giugno c.a.
- Non saranno accettate iscrizioni pervenute fuori termine e sul campo gara.
- Dovranno essere effettuate dai responsabili di società.
- Dovranno essere inviate tramite [crpuglia@federnuoto.it](mailto:crpuglia@federnuoto.it) con l'indicazione di un contatto di riferimento della società per eventuali comunicazioni e soprattutto della contabile del bonifico bancario effettuato a conferma dell'iscrizione.

### Tasse gara:

- Il versamento della tassa gara pari a € 15.00 (quindici euro) per atleta per il Miglio Marino circuito di Mezzo Fondo.
- Il versamento della tassa gara pari a € 20.00 (venti euro) per atleta per il Gran Prix Nazionale di Fondo 5k.
- La quota comprende T-shirt Fin Puglia settore Nuoto in Acque Libere e cuffia.
- Il pagamento dovrà avvenire con bonifico bancario:  
banca di appoggio BNL – intestata FIN Puglia IBAN: IT 62B 01005 03309 0000 0000 0704  
causale: iscrizione campionato federale di nuoto in acque libere.

### Premiazioni e classifiche:

- Premiazioni individuali e di società distinte per entrambe le gare.
- Coppa alle prime tre società per classifica assoluta regionale.
- Coppa alle prime tre società per classifica assoluta interregionale (fuori regione).
- Medaglia ai primi tre atleti per categoria M/F (ES. A, Ragazzi, Assoluti, U25, Master)
- Le classifiche assolute di società verranno prodotte sommando i punteggi decrescenti assegnati ai primi 5 atleti di ogni categoria, ES. A-Ragazzi-Assoluti-U25-Master, sulla base delle classifiche individuali di arrivo sottoscritte dal Giudice Arbitro con la proporzione seguente: 1° classificato/7 punti - 2° classif./5 p. - 3° cl./4p. - 4° cl./3p - 5° cl./2p.
- La categoria ES. A concorrerà alla realizzazione delle classifiche di società solo per la gara di Mezzo Fondo Miglio Marino.



## Federazione Italiana Nuoto Comitato Regionale Pugliese

### Norme generali

- La manifestazione, valida per il Gran Prix Nazionale F.I.N. e come Campionato Regionale Master, è aperta agli Agonisti, Master e Propaganda U25 regolarmente tesserati F.I.N. per la stagione in corso.
- La cat. ES A è ammessa solo per la gara di Mezzo Fondo Miglio Marino, le altre categorie di atleti partecipano ad entrambe le gare.
- Ogni società potrà iscrivere un numero illimitato di atleti agonisti e master M/F in regola con il tesseramento FIN 2017/2018.
- E' obbligatorio per tutti i partecipanti presentarsi all'accredito per la punzonatura (assegnazione numero e consegna chip elettronico) con il tesserino FIN valido per la stagione sportiva in corso.
- Per le nuove norme di Tutela Ambientale, i partecipanti non potranno abbandonare in mare nessun tipo di materiale, dovranno trasportarli all'interno del costume oppure consegnarli agli addetti preposti in canoa lungo il percorso.
- Il mancato rispetto delle norme di tutela ambientale prevede la squalifica dell'atleta.
- In caso di condizioni meteorologiche avverse la competizione sarà rimandata al Sabato seguente 16-06-18.
- Tempo massimo consentito per la regolarità degli arrivi ai fini della classifica sarà di 60 min. dal primo atleta maschio e dal primo femmina classificati per la gara del Gran Prix di Fondo, per il mezzo fondo non è previsto il tempo limite.
- Eventuali partenze frazionate verranno decise dal GA sulla base del numero di iscritti.
- La capitaneria di porto garantirà la sicurezza dei nuotatori con la chiusura alla navigazione ed al transito dello spazio marittimo d'intesa con le altre forze dell'ordine.
- Il luogo di partenza e d'arrivo, l'orario e le modalità della gara potranno essere variati dall'organizzazione anche su indicazione della Capitaneria di Porto e del Giudice Arbitro.
- Al termine della competizione saranno stilate le classifiche assolute di società ed individuali suddivise per categoria secondo quanto previsto dal regolamento F.I.N.
- La FIN C.R. Puglia si riserva il diritto di sospendere o modificare la manifestazione a proprio insindacabile giudizio per motivi o condizioni che non possano garantire adeguate condizioni di sicurezza. In caso di mancato svolgimento per pessime condizioni atmosferiche o per altre gravi cause, l'importo versato quale quota d'iscrizione non sarà restituito.
- Per quanto non contemplato nel presente regolamento si rimanda a quello della Federazione Italiana Nuoto.

### Info logistiche - come arrivare:

- In auto provenendo da Sud:  
A14 con uscita Bari Nord, tangenziale di Bari e direzione Foggia proseguire con SS16 Bis, uscire a Bisceglie Nord/Andria, proseguire per il Lungomare Via Vito Siciliani.
- In auto provenendo da Nord:  
A14 con uscita Trani/Bisceglie, proseguire con SP 238 per Trani-Bisceglie, proseguire con SS16 Bis direzione Bari, uscire a Bisceglie Nord/Andria, proseguire per il Lungomare Via Vito Siciliani.
- Verrà adibita una zona c/o l'Hotel Salsello, esclusiva e ad un prezzo convenzionato, per il parcheggio delle auto degli atleti esibendo il tesserino Fin.
- In Aereo: destinazione Bari/Palese, seguire le indicazioni in auto provenendo da Sud.
- In treno: destinazione stazione FS Bisceglie e poi trasporti urbani per il Lungomare.



## Federazione Italiana Nuoto Comitato Regionale Pugliese

### Parcheggio, pernottamento, ristorazione, lido:

- È importante al momento della prenotazione far riferimento ed indicare “convenzione Federazione Italiana Nuoto-Comitato Regionale Puglia”
- Ulteriori esigenze o variazioni sono da concordare sia per fattibilità che per costo direttamente con la direzione della struttura ospitante.
- Parcheggio auto e caravan c/o l’Hotel Salsello, sul lungomare fronte lido e campo gara, a prezzo agevolato di € 3, riservato fino alle ore 18 per la giornata del campionato da pagare direttamente all’arrivo per gli atleti iscritti, presentando il tesserino agonistico valido per la stagione in corso.
- Sconto 10% per atleti ed accompagnatori per le tariffe di noleggio per ombrelloni e lettini c/o il Lido Salsello visitando il website [www.hotelsalsello.com](http://www.hotelsalsello.com) oppure telefonando al 080/3955953.
- Tariffe per notte con trattamento di prima colazione e parcheggio:  
Camera singola € 45, Camera doppia € 50, Camera tripla € 70
- Supplemento per trattamento di HB il gg di arrivo € 20 p.p.:  
primo, secondo e contorno, frutta, dolce, acqua e vino,  
concordare all’arrivo in struttura se a pranzo o cena.
- Menù a Self Service c/o il Lido Salsello a partire da € 5,00 p.p.:  
a scelta tra un piatto caldo o freddo, con 1 frutto e 1 acqua 0.50 lt.

### MEDIA & PARTNERS





# Federazione Italiana Nuoto Comitato Regionale Pugliese



CompuShape



Croce Rossa Italiana  
Comitato di Andria



LIDO  
SALSELLO



netium  
swimming pool · wellness · fitness

**FIN**  
Comitato Regionale Pugliese  
Federazione Italiana Nuoto  
Settore Nuoto in Acque Libere

Aquarius

## CAMPIONATO INTERREGIONALE E REGIONALE FIN PUGLIA

### NUOTO in ACQUE LIBERE BISCEGLIE c/o LIDO SALSELLO 9 GIUGNO 2018

### MIGLIO MARINO: start ore 10.00 - 5 KM start ore 14.00



REGIONE  
PUGLIA



PROVINCIA  
BARLETTA ANDRIA TRANI



COMUNE DI  
BISCEGLIE



CONI  
COMITATO  
REGIONALE  
PUGLIA



LA GAZZETTA  
DEL MEZZOGIORNO

[www.federnuotopuglia.it](http://www.federnuotopuglia.it) [crpuglia@federnuoto.it](mailto:crpuglia@federnuoto.it)  
Via S. Matarrese, 20 - Bari Tel.080.5043822 - Fax 080.5043807