



STATISTICHE GENERALI COMITATO REGIONALE PUGLIA

A.A. 2009/2010

Periodo Gennaio - Marzo

Elaborazione del 28/04/2010

QUADRO GENERALE

ANNI AGONISTICI	SOCIETA' AFFILIATE	SNF	ATLETI	ATLETI AGO	ATLETI MAS	ATLETI PRO	TECNICI	DIRIGENTI	TESSERATI									
Periodo Ottobre– Marzo dati estratti il 12/04/2010																		
2008/2009	70	32	3.762	1.784	847	1.131	1.152	351	5.265									
2009/2010	2,86%	72	18,75%	38	8,96%	4.099	3,92%	1.854	12,51%	953	14,24%	1.292	-8,94%	1.049	-2,56%	342	4,27%	5.490
Periodo Gennaio – Marzo dati estratti il 12/04/2010																		
2008/2009	7	11	1.575	510	234	831	191	42	1.808									
2009/2010	42,86%	10	27,27%	14	32,63%	2.089	41,96%	724	17,95%	276	31,05%	1.089	162,83%	502	-11,90%	37	45,35%	2.628
Periodo Ottobre - Dicembre dati estratti il 21/01/2010																		
2008/2009	63	21	2.188	1.273	613	302	653	318	3.159									
2009/2010	-1,59%	62	14,29%	24	-7,86%	2.016	-11,15%	1.131	10,44%	677	-31,13%	208	-27,41%	474	-5,97%	299	-11,71%	2.789

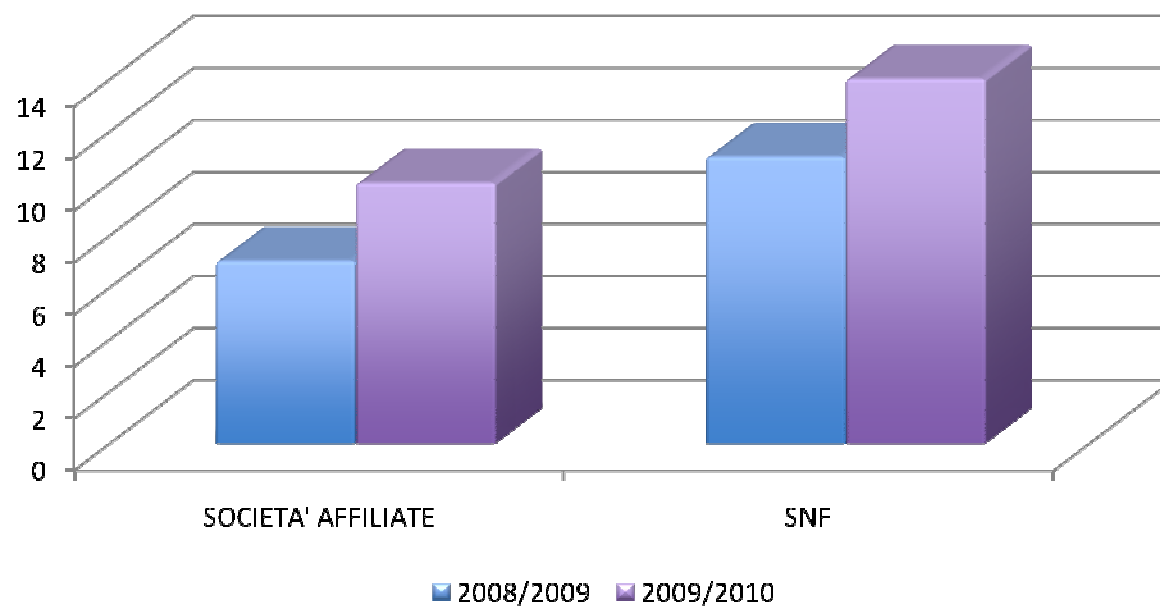
LEGENDA COLORI

- Rosso dato < 0%
- Arancione dato compreso tra 0% e 5%
- Verde dato > 5%

NOTA: Il totale del periodo Ottobre - Marzo, non è calcolato sommando i 2 trimestri, ma è rilevato dall'ultima elaborazione del periodo che comprende tutte le registrazioni comprese tra il 01/10/09 ed il 31/03/10 estratta il 12/04/2010. Eventuali differenze sono dovute a modifiche apportate ai dati trimestrali precedentemente elaborati.

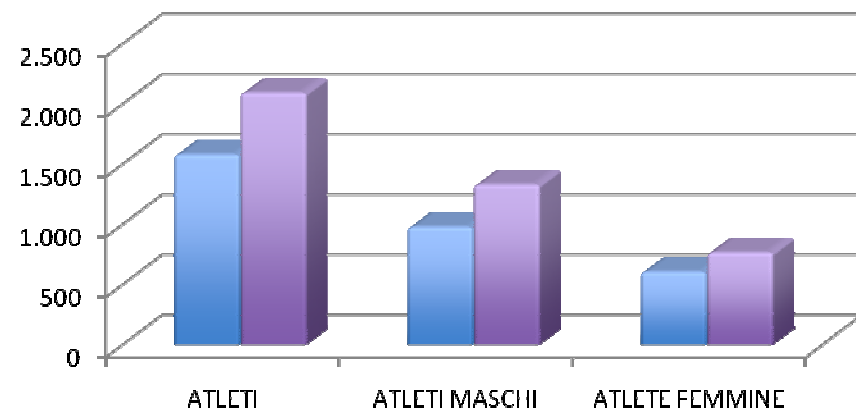
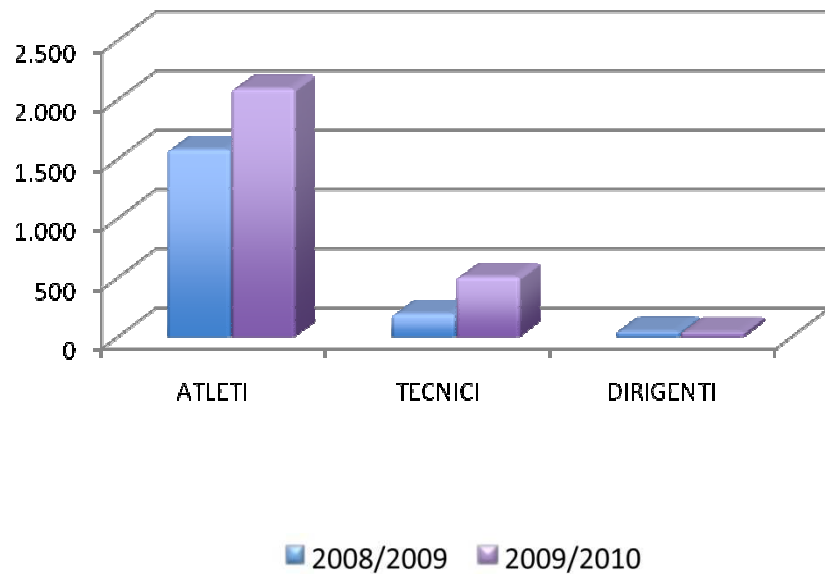
SOCIETA' AFFILIATE & SCUOLE NUOTO FEDERALI

ANNI AGONISTICI	SOCIETA' AFFILIATE	SCUOLE NUOTO FEDERALI
2008/2009	7	11
2009/2010	10	14
DIFFERENZA	42,86%	27,27%
DATO NAZIONALE	15,04%	93,97%



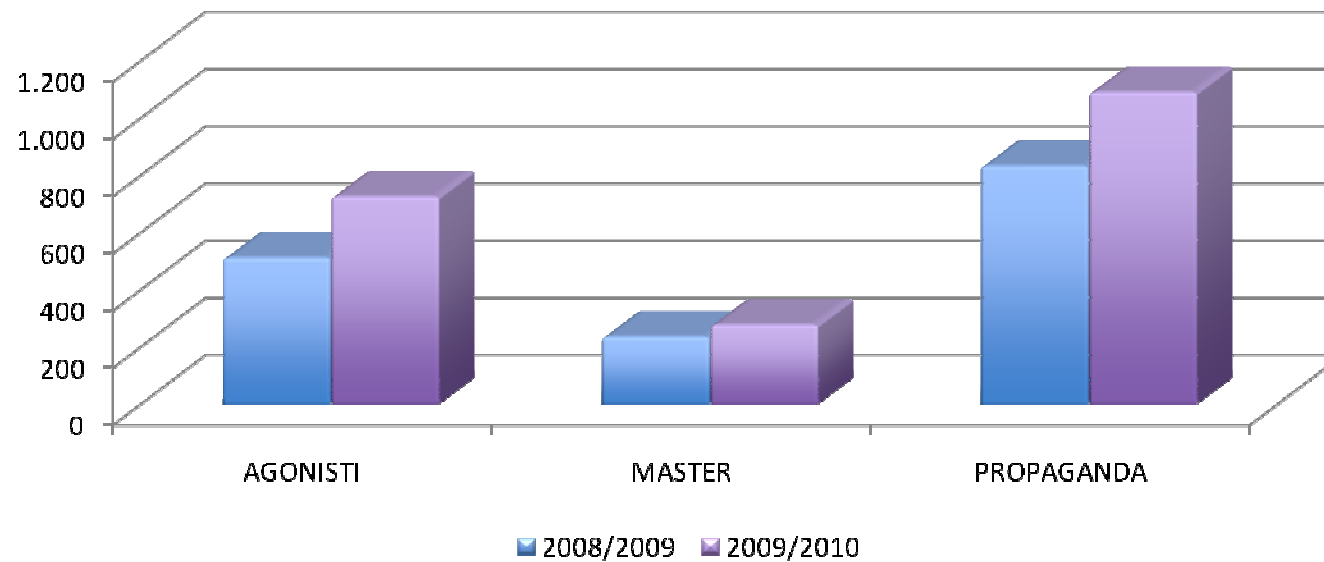
TESSERATI

ANNI AGONISTICI	ATLETI	ATLETI MASCHI	ATLETI FEMMINE	TECNICI	DIRIGENTI	TESSERATI
2008/2009	1.575	974	601	191	42	1.808
2009/2010	2.089	1.327	762	502	37	2.628
DIFFERENZA	32,63%	36,24%	26,79%	162,83%	-11,90%	45,35%
DATO NAZIONALE	29,99%	25,98%	35,65%	42,44%	32,28%	32,33%



ATLETI

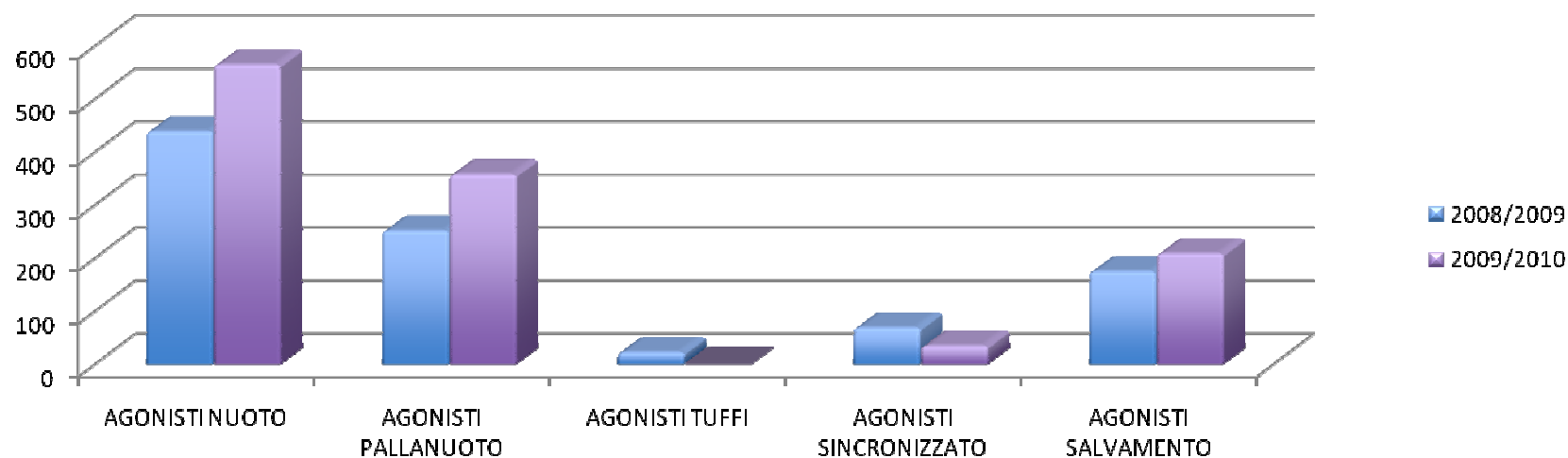
ANNI AGONISTICI	AGONISTI	MASTER	PROPAGANDA
2008/2009	510	234	831
2009/2010	724	276	1.089
DIFFERENZA	41,96%	17,95%	31,05%
DATO NAZIONALE	-14,91%	35,77%	60,39%



ATLETI AGONISTI

A. A.	AGO	AGO M	AGO F	AGO N	AGO N M	AGO N F	AGO PN	AGO PN M	AGO PN F
2008/2009	510	355	155	438	306	132	251	238	13
2009/2010	724	516	208	564	378	186	357	318	39
DIFFERENZA	41,96%	45,35%	34,19%	28,77%	23,53%	40,91%	42,23%	33,61%	200,00%
DATO NAZIONALE	-14,91%	-21,35%	2,68%	-6,02%	-10,20%	2,30%	-28,15%	-29,58%	-19,60%

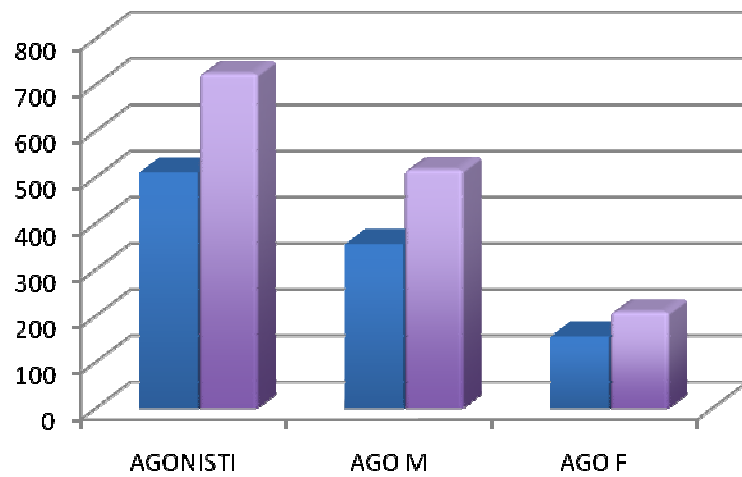
A. A.	AGO T	AGO T M	AGO T F	AGO SY	AGO SY M	AGO SY F	AGO SA	AGO SA M	AGO SA F
2008/2009	22	19	3	68	0	68	174	135	39
2009/2010	0	0	0	34	0	34	208	145	63
DIFFERENZA	-100,00%	-100,00%	-100,00%	-50,00%	0,00%	-50,00%	19,54%	7,41%	61,54%
DATO NAZIONALE	-38,83%	-54,35%	-7,35%	9,81%	-54,55%	11,51%	-15,30%	-18,08%	-9,33%



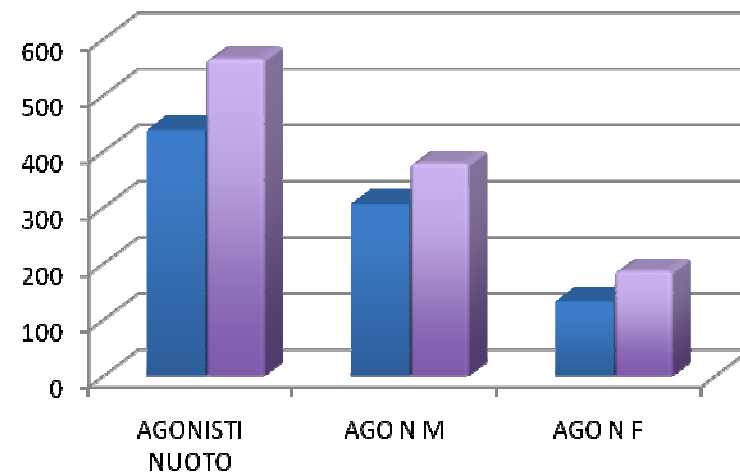
ATLETI AGONISTI

1/2

AGONISTI

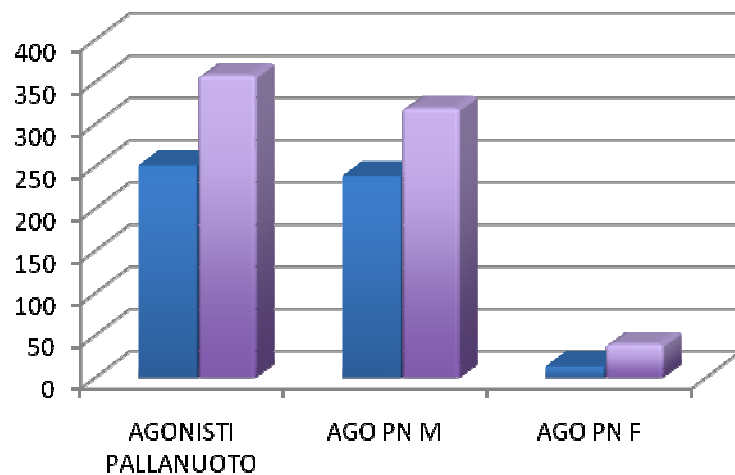


AGONISTI NUOTO



■ 2008/2009 ■ 2009/2010

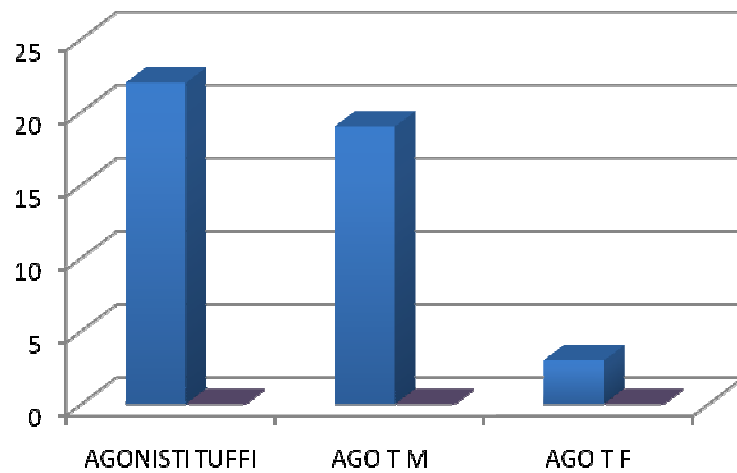
AGONISTI PALLANUOTO



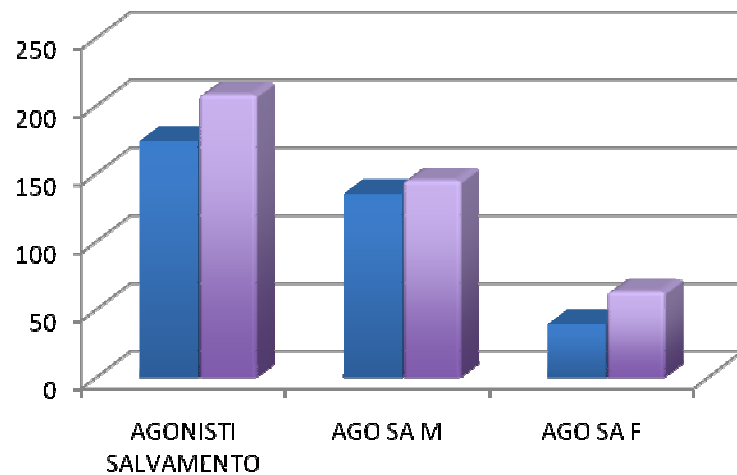
ATLETI AGONISTI

2/2

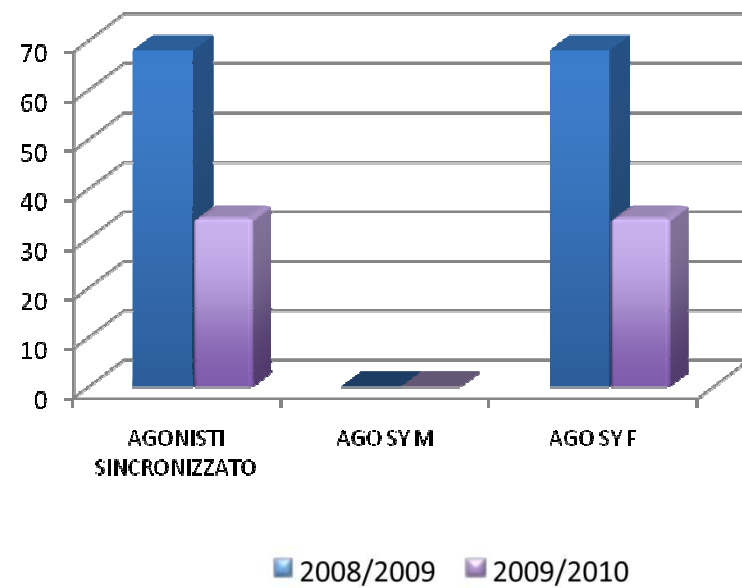
AGONISTI TUFFI



AGONISTI SALVAMENTO



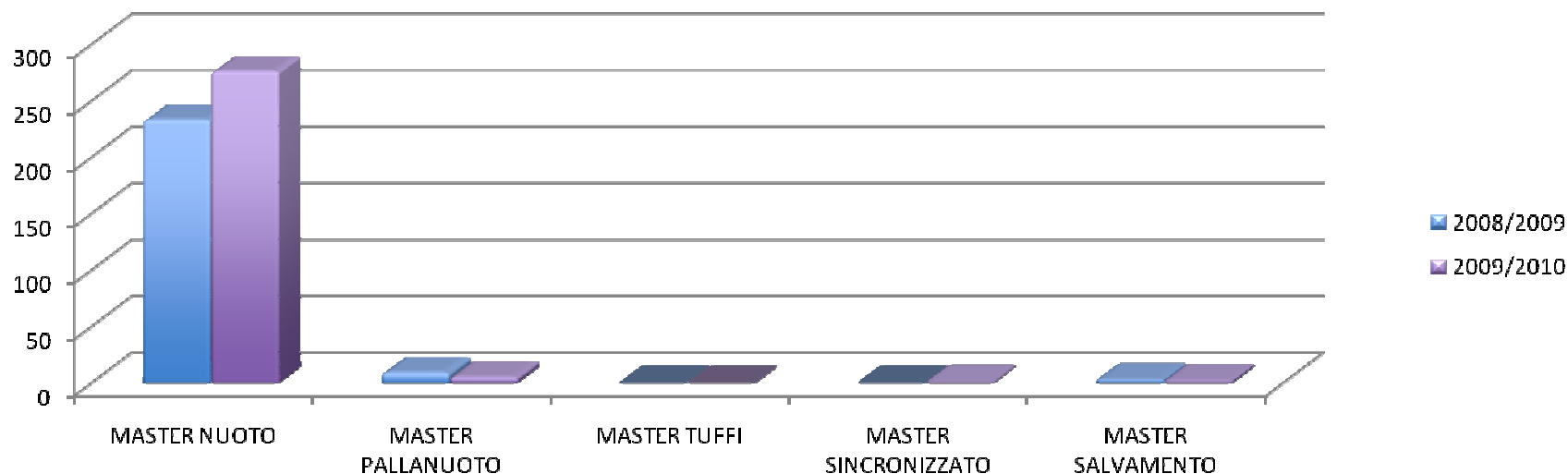
AGONISTI SINCRONIZZATO



ATLETI MASTER

A. A.	MAS	MAS M	MAS F	MAS N	MAS N M	MAS N F	MAS PN	MAS PN M	MAS PN F
2008/2009	234	159	75	233	158	75	9	7	2
2009/2010	276	205	71	276	205	71	5	4	1
DIFFERENZA	17,95%	28,93%	-5,33%	18,45%	29,75%	-5,33%	-44,44%	-42,86%	-50,00%
DATO NAZIONALE	35,77%	39,54%	26,47%	30,78%	32,19%	27,17%	176,92%	226,39%	-10,53%

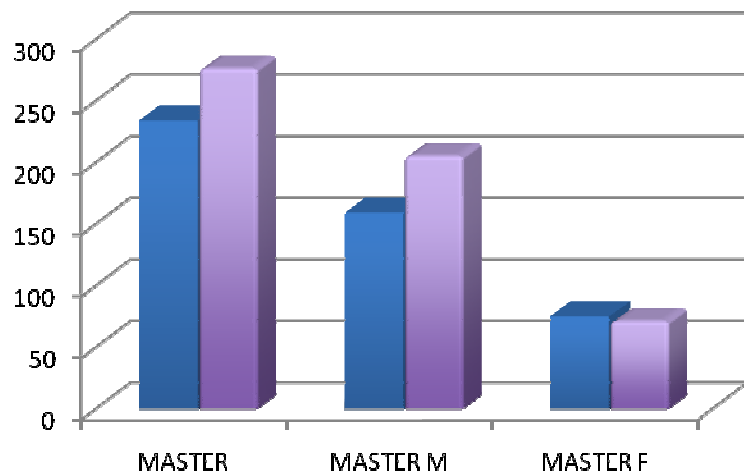
A. A.	MAS T	MAS T M	MAS T F	MAS SY	MAS SY M	MAS SY F	MAS SA	MAS SA M	MAS SA F
2008/2009	0	0	0	0	0	0	3	1	2
2009/2010	0	0	0	1	0	1	2	2	0
DIFFERENZA	0,00%	0,00%	0,00%	100,00%	0,00%	100,00%	-33,33%	100,00%	-100,00%
DATO NAZIONALE	300,00%	280,00%	500,00%	20,59%	0,00%	20,59%	67,19%	58,33%	93,75%



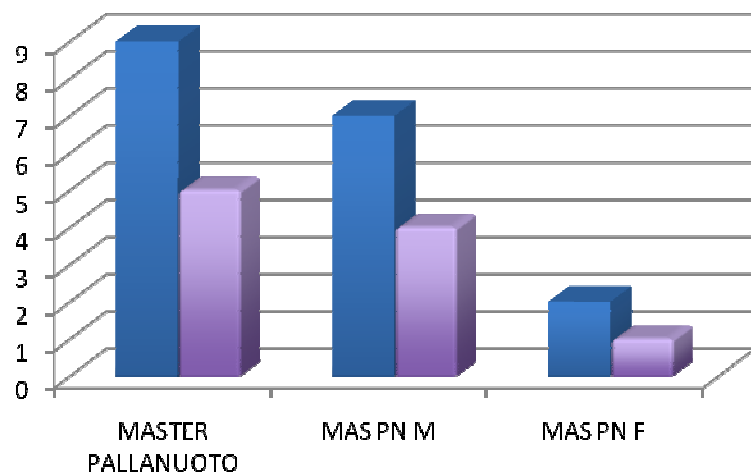
ATLETI MASTER

1/2

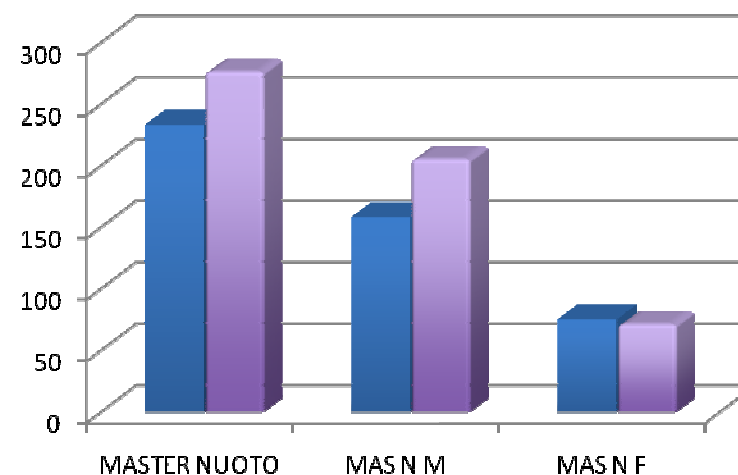
MASTER



MASTER PALLANUOTO



MASTER NUOTO

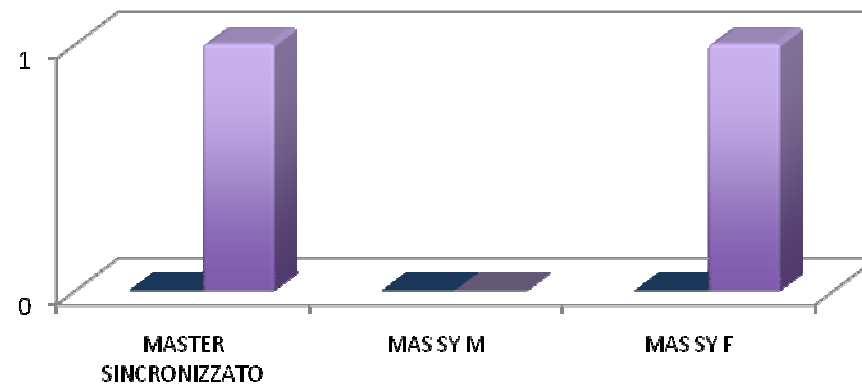


■ 2008/2009 ■ 2009/2010

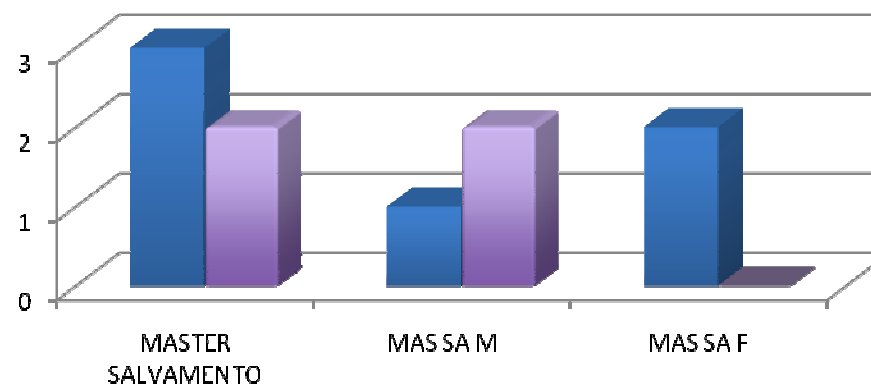
ATLETI MASTER

2/2

MASTER SINCRONIZZATO



MASTER SALVAMENTO



■ 2008/2009 ■ 2009/2010

ATLETI PROPAGANDA

ANNI AGONISTICI	PROPAGANDA	PROPAGANDA MASCHI	PROPAGANDA FEMMINE
2008/2009	831	460	371
2009/2010	1.089	606	483
DIFFERENZA	31,05%	31,74%	30,19%
DATO NAZIONALE	60,39%	75,06%	48,04%

